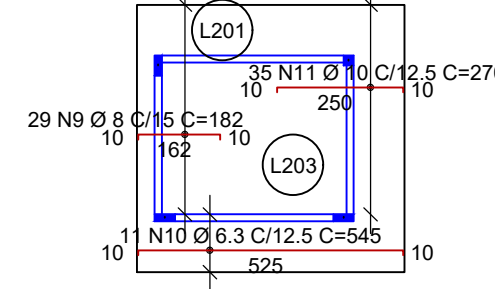
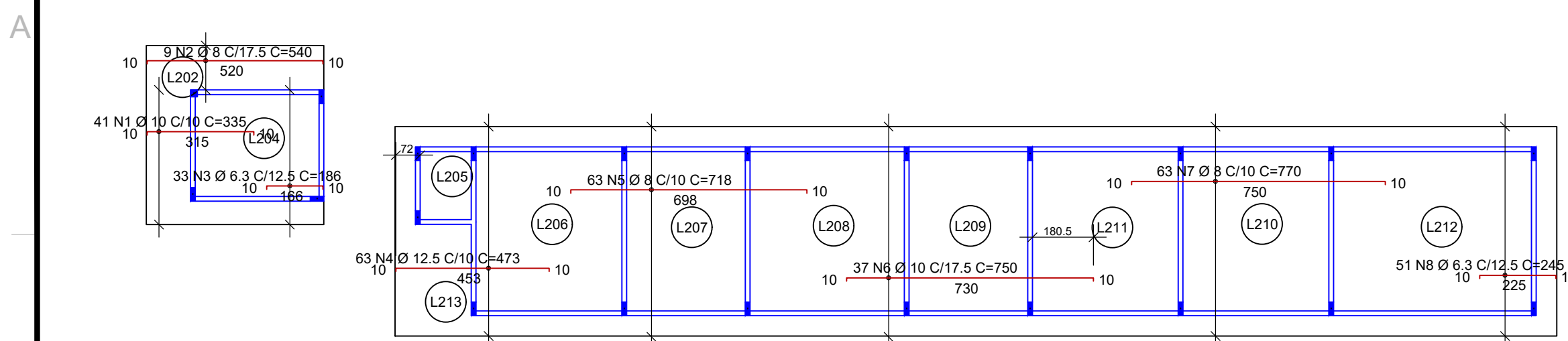
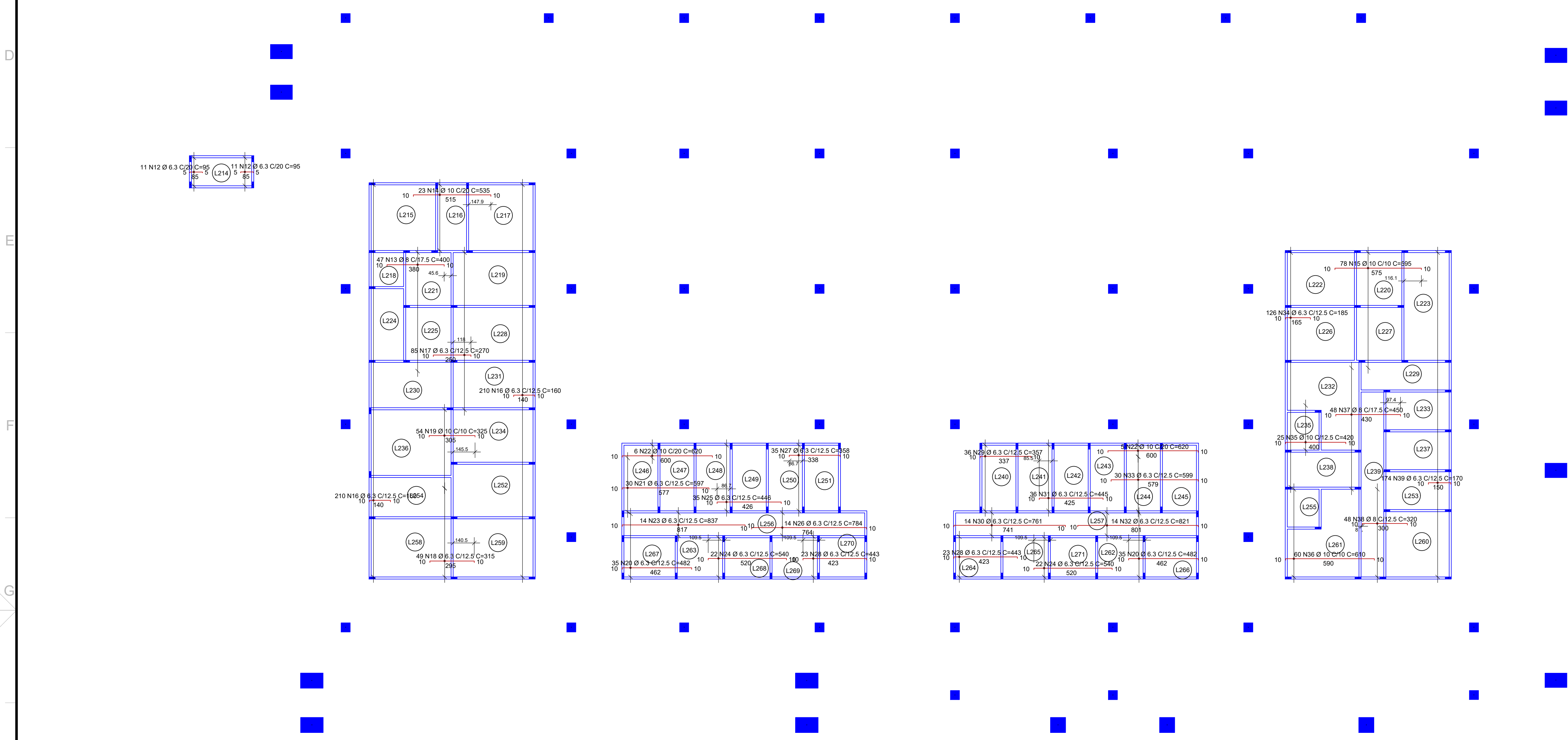


COBERTURA1 - Armadura negativa horizontal
1X



ACO	POS	BIT (mm)	QUANT	COMPRIMENTO UNIT (cm)	TOTAL
COBERTURA1 - Armadura negativa horizontal					
50A	2	8	41	335	13755
50A	3	6.3	33	186	6138
50A	4	12.5	63	473	29759
50A	5	8	63	718	45224
50A	6	10	37	750	27750
50A	7	8	63	770	48510
50A	8	6.3	51	245	12495
50A	9	8	29	182	5278
50A	10	6.3	11	545	5995
50A	11	10	35	270	9450
50A	12	6.3	22	95	2090
50A	13	8	47	400	18800
50A	14	10	23	535	12305
50A	15	10	78	595	46410
50A	16	6.3	420	160	67200
50A	17	6.3	85	270	22950
50A	18	6.3	49	315	15435
50A	19	10	54	325	17550
50A	20	6.3	70	482	33740
50A	21	6.3	30	597	17910
50A	22	10	11	620	6820
50A	23	6.3	14	837	11718
50A	24	6.3	44	540	23760
50A	25	6.3	35	446	15610
50A	26	6.3	14	784	10976
50A	27	6.3	35	358	12530
50A	28	6.3	46	443	20378
50A	29	6.3	36	357	12852
50A	30	6.3	14	761	10654
50A	31	6.3	36	445	16020
50A	32	6.3	14	821	11494
50A	33	6.3	30	599	17970
50A	34	6.3	126	165	20510
50A	35	10	25	420	10500
50A	36	10	60	610	36600
50A	37	8	48	450	21600
50A	38	8	48	320	15360
50A	39	6.3	174	170	29560

RESUMO AÇO CA 50-60			
ACO	BIT (mm)	COMPR (m)	PESO (kg)
50A	6.3	4008	82
50A	8	1596	631
50A	10	1911	1118
50A	12.5	298	267
Peso Total AÇO =			3017 kg



ESPAÇO RESERVADO PARA PREFEITURA

PROJETO

TERMINAL RODOVIÁRIO DE VÁRZEA GRANDE - MT

CONTRATO

03 N° 08/2001

DE

REVISÃO Nº

DATA

FECHA

12

ESCALA INDICADA

ESCALA INDICADA NO PROJETO

UNIDADE

cm

CONTEÚDO

DETALHAMENTO DE ARMADURA DE LAJES DA COBERTURA 1

RODEIO DO CLIENTE

VÁRZEA GRANDE

ASSINATURA DO CLIENTE

AUTOR DO PROJETO

ASSINATURA PROFISSIONAL

RESPONSÁVEL TÉCNICO DO PROJETO

ASSINATURA PROFISSIONAL

ERT PROJETO

CONFIRMAÇÃO DE PLANTAGEM

ERT DE EXECUÇÃO

☐ ARQUIVO EM PDF

☐ ARQUIVO EM ANEXO

25

28

FORMATO A2 (118x165)